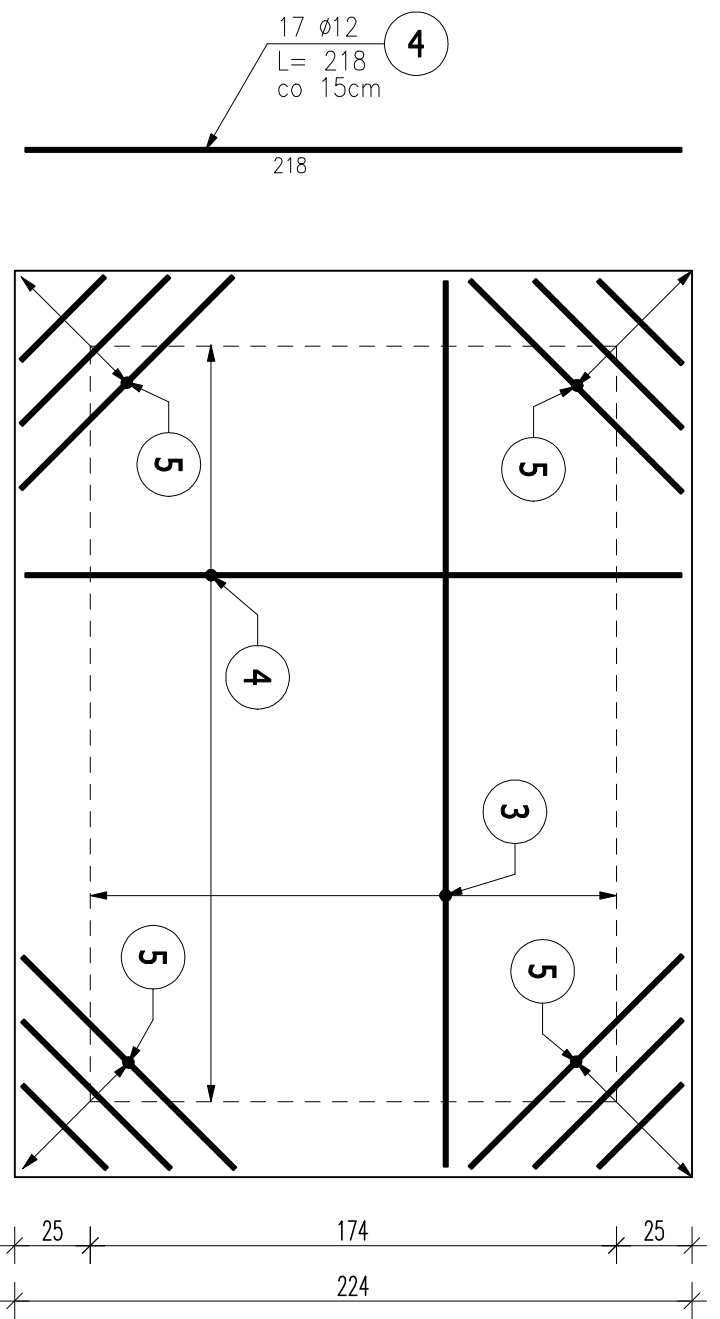
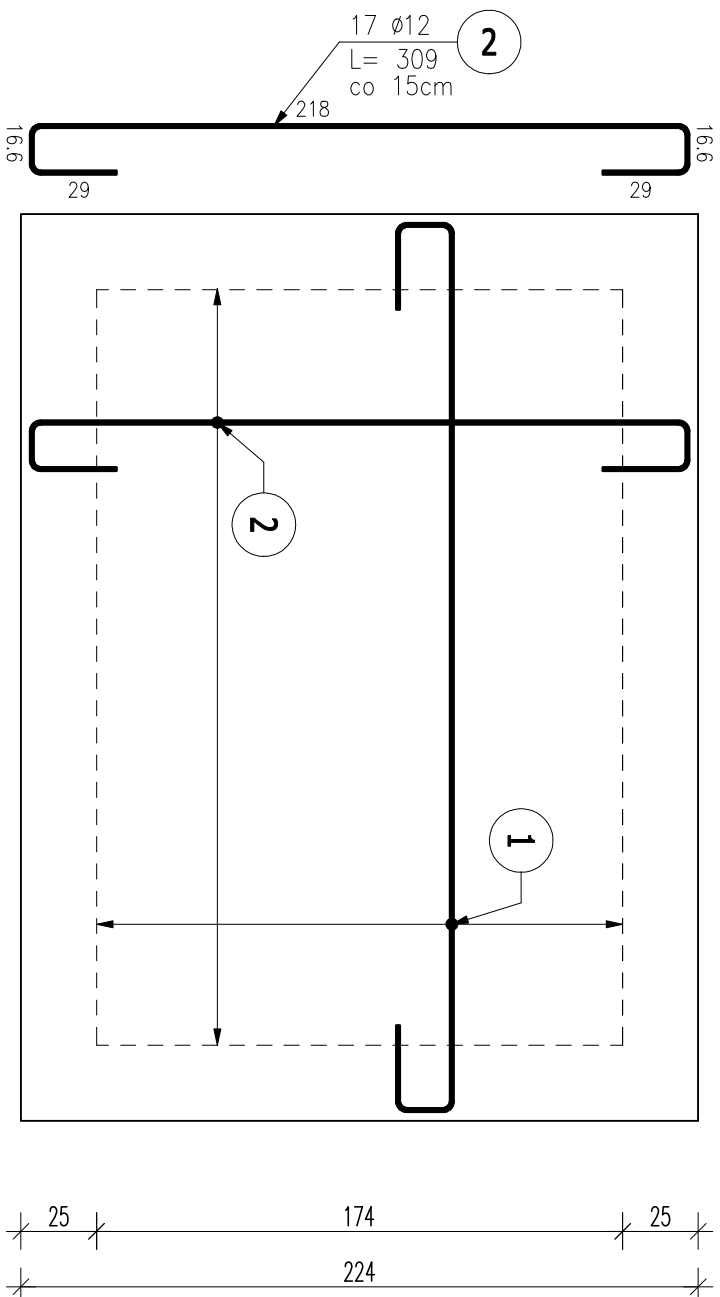
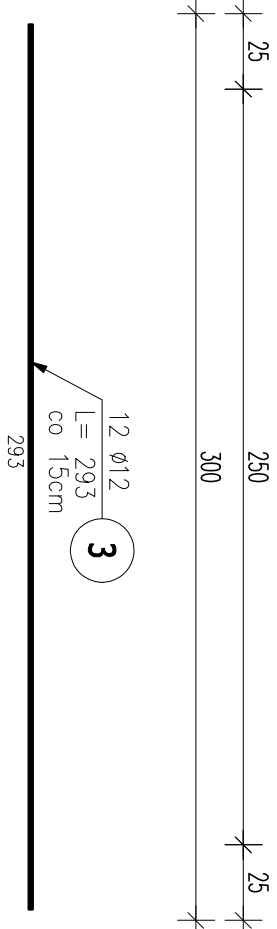
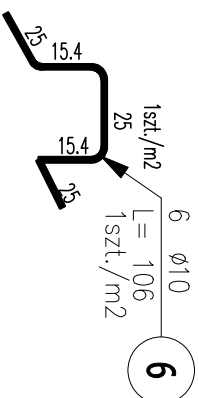
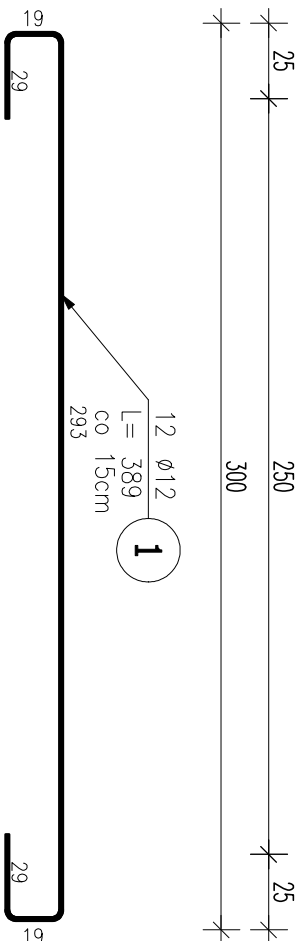


ZBROJENIE GÓRNE



ZBROJENJE DOLNE



ZESTAWIENIE STALI ZBROJENIOWEJ

POZ.	NR PRĘTA	ø [mm]	DŁUGOŚĆ [m]	ILOŚĆ			DŁ. ŁĄCZNA [m]	
				PRĘTÓW	x POZ.	RAZEM	A-IIIIN ø10 ø12	
Poz. 1 – Zbrojenie płyty nadszybia – 1 szt.								
1	1	12	3,890	12	1	12		46,68
	2	12	3,090	17	1	17		52,53
	3	12	2,930	12	1	12		35,16
	4	12	2,180	17	1	17		37,06
	5	12	8,300	1	1	1		8,30
	6	10	1,060	6	1	6	6,36	

DLUGOŚĆ CAŁKOWITA

GRUBOŚĆ PŁYTY: 25CM
OTULINA: 3cm
MATERIALY:
BETON: C25/30 (B30)
STAL: A-IIIIN (B500SP)

UWAGI:
-WYMIARY PODANO W CENTYMETRACH

– WYMIARY PODANO W CENTYMETRACH

- WSZYSTKIE RYSUNKI I OPISY STANOWIĄ CAŁOŚĆ PROJEKTU I NALEŻY JE ROZPATRYWAĆ ŁĄCZNIE
- WSZYSTKIE WYMAGI SPRAWDZIĆ I KORYGOWAĆ PODCZAS PROWADZENIA ROBÓT WYMAGANYCH PRZEZ WYBRANEGO PRODUCENTA

PRZEZ WYBRANEGO PRODUCENTA

- POMIĘDZY MATERIAŁAMI O RÓŻNYCH WŁAŚCIWOŚCIACH NALEŻY STOSOWAĆ PRZEKŁADKI IZOLACYJNE
- WSZELKIE ZAUWAŻONE BŁĘDY W PROJEKCIE POWINNY BYĆ ZGŁOSZONE PROJEKTANTOM LUB KIEROWNICTWU BUDOWY.

KIEROWNICTWU BUDOWY.

–KOLEJNE PRZEKAZYWANE WERSJE NINIEJSZEGO OPRAWOCHANIA LUB JEGO CZĘŚCI ZASTĘPUJĄ
AUTOMATYCZNIE WSZYSTKIE WERSJE POPRZEDNIE I TYLKO ONE MOGĄ BYĆ TRAKTOWANE JAKO
AKTUALNA DOKUMENTACJA BUDOWLANA.

AKTUALNA DOKUMENTACJA BUDOWLANA.

–POZA ROZMIARZANIA PRZYJĘTAMI W NINIEJSZYM PROJEKcie WYKONAWCĘ, OBOWIĄZUJE STOSOWANIE WSZYSTKICH NORM PAŃSTWOWYCH I BRANŻOWYCH, INNYCH PRZEPISÓW WYKONAWCZYCH ORAZ ZASAD MEDY I SZUKI BUDOWLANEJ.

WIEDZY I SZTUKI BUDOWLANEJ.


– WSZYSTKIE STOSOWANE MATERIAŁY I TECHNOLOGIE MUSZĄ POSIADAĆ STOSOWNE ATESTY I DOPUSZCZENIA DO STOSOWANIA W POLSCE.

I DOPUSZCZENIA DO STOSOWANIA W POLSCE.

-NIEJSZY RYSUNEK ROZPATRYWAĆ Z POZOSTALYMI RYSUNKAMI BRANŻY KONSTR. I ARCH.

-W JEDNYM PRZEKROJU ŁĄCZYĆ NIE WIĘCEJ NIŻ 50% PRĘTÓW PODŁUŻNYCH

BIK-ZELBET	②
BIK-STAL	②
BIK-BASE	②

<div><div></div><div>project</div></div>						ABC Pracownia Projektowa Bożena Noszka					
ul. Roosevelta 59/11		41-800 Zabrze		tel. 609-228-618		tel. 603-704-970		biuro@abcprojektum-dom.pl			
INWESTOR		SIM ŚLĄSK PÓŁNOC SP. Z O.O. UL. PASIECZNA 2, 42-700 LUBLINIEC									
STANOWISKO		IMIĘ I NAZWISKO		UPRAWNIENIA		PODPIS					
GŁÓWNY PROJEKTANT		mgr inż. Ireneusz WOLNIK		SLV/1823/P/00K07							
PROJEKTANT											
SPRAWDZIK		inż. Piotr Modyka		SLK0988/PWOK/05							
TEMAT		SKALA		1:100		BRANŻA		KONSTR.			
BUDOWA BUDYNKU MIESZKALNEGO WIELORODZINNEGO WRAZ Z INFRASTRUKTURĄ TOWARZYSZĄCĄ		FAZA		PTW		DATA		09/2024			
		SYGNATURA PROJEKTU		NR RYS.		DATA ZMIANY		K37			
ADRES		UL. LUBLNIECKA 42-772 PAWONKÓW		ZMIANA							
DZIAŁKA NR: 2707/07_2.0008.ar_1.623/6											
TRESC RYSUNKU											
POZ. 1.2 ZBROJENIE PŁYTY NADSZYBIA											